



**Hörmann Danmark AS**  
Porte til industri og private

**Peter Lassen**  
Telefon: 86 43 72 22  
E-mail: p.lassen.ran@hoermann.dk

Download tekst og billeder på  
[www.hoermann.dk/presse-dk/](http://www.hoermann.dk/presse-dk/)

Februar 2011

## **Bedre isolering, mindre energiforbrug**

**Hörmann arbejder løbende på energieffektive løsninger. Seneste led i udviklingen er en ThermoFrame, der øger varmeisoleringen med op til 40 pct. ThermoFrame blev introduceret ved BAU 2011 og er en karmitlutning, der fås som ekstra tilbehør til alle Hörmann ledhejseporte – både på industri og privatmarkedet.**

Ledhejseporte kan øge varmeisoleringen endnu mere med nyt tilbehør fra Hörmann. Uden ThermoFrame berører portkonstruktionen selve byggelementerne (mur, væg etc.) og virker dermed som en lille kuldebro. Det nye tilbehør ThermoFrame sætter en stopper for dette varmetab.

Konstruktionen er en robust kunststoframme, der lægges mellem portkarmen og muren og danner dermed et ekstra tætningsniveau. ThermoFrame sørger for brudt kuldebro mellem portkarm og murværket, hvorved hele portens varmeisolering forbedres.

### **Til industriporte**

For eksempel: En ni kvadratmeter stor DPU-port (dobbeltisoleret ledhejseport), der anvendes især inden for kølelogistik, kan ifølge oplysningerne fra Hörmann øge varmeisoleringen med op til 40 procent.

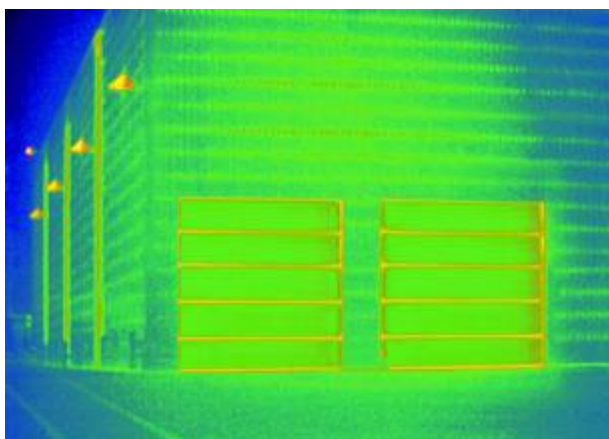
### **Til garageporte**

ThermoFrame fås også til garageporte. Varmeisoleringen i eksempelvis en LPU-port (isoleret ledhejseport) fra Hörmann, med 42 millimeter tykke og kraftigt varmeisolerede sektioner, kan nu forbedres endnu mere. Nemlig med op til 12,5 procent.

**Hörmann Danmark AS**  
Porte til industri og private

**Peter Lassen**  
Telefon: 86 43 72 22  
E-mail: p.lassen.ran@hoermann.dk

Download tekst og billeder på  
[www.hoermann.dk/presse-dk/](http://www.hoermann.dk/presse-dk/)



### Billede 1

Bedre isolering: Med den brudte kuldebro i portkarmen og væggen samt yderligere tætninger forbedrer den nye ThermoFrame-karmtilslutning varmeisoleringen i Hörmanns ledhøjseporte med op til 40 procent ifølge producentens oplysninger.



### Billede 2

Dobbelte tætninger: Med de ekstra tætningsslæber i siderne og ved overliggeren bliver Hörmanns ledhøjseporte (her en DPU industriport) endnu mere tætte.